

Les communes du Doubs

Les élus locaux disposent de leviers essentiels pour entretenir les infrastructures, assurer des services de qualité et développer le territoire.

Les données présentées ici, à fin 2024, concernent des domaines relevant directement ou indirectement de leurs compétences : voirie, eau, éclairage, mobilités, aménagement, résilience et protection contre les risques climatiques. Cette fiche établit un état des lieux des communes du département du Doubs pour décider, prioriser, et agir au service de votre commune ou intercommunalité.

569 Communes

13 Communautés de communes

1 Communauté d'agglomération

1 Communauté urbaine

01 Moderniser les infrastructures, c'est garantir une meilleure qualité de vie aux concitoyens

Pour une mobilité du quotidien durable et sécurisée

→ Entretien du réseau routier communal et les ouvrages d'art



62 %

Part dans l'ensemble
du linéaire routier départemental



> 700

ponts Dans le
département



Entre

5k€ & 30K€ / km

pour entretenir la voirie communale



Source : Routes de France

16 %

des ponts posent des problèmes
de sécurité



→ Développer la mobilité électrique

17

points de recharges pour véhicules
électriques pour 10 000 habitants

➔ **Objectif national d'ici 2030 :**
60 points pour 10 000 habitants.

Source : Ministère de l'Économie

→ Développer la mobilité douce

913 km

d'aménagement cyclable
dans le département



+ 50 % depuis 2020

10 %

de modes doux

➔ **Objectif national d'ici 2030 : 12,5 % de modes doux**

Source : SNBC

Pour économiser l'eau et garantir sa qualité

> **6 000 km**
de canalisations d'eau potable

19 %
Taux de perte en eau potable

> **3 800 km**
de réseau d'assainissement
collectif

187 années
nécessaires pour renouveler
l'intégralité du réseau

310
stations d'épuration

35 %
ont plus de 30 ans

51 %
Taux de masses d'eau de surface en bon état écologique

OBJECTIFS

→ **Moins de 15 %**
Source : Grenelle de
l'Environnement

→ **Diviser par deux
la durée de cycle
de renouvellement
de nos réseaux**
Source : Assises de l'Eau

→ **Exigences de
traitement renforcées**
selon la nouvelle
directive européenne
« eaux urbaines
résiduelles » dès 2027

→ **100% en 2027**
Source : Directive Cadre sur
l'Eau (DCE)

Pour développer une énergie décarbonée

→ **Part de l'électricité décarbonée
dans la production locale**

96 % **95 %**
Département Région



→ **Puissance
photovoltaïque installée**

0,1 GW **1,3 GW**
Département Région

→ **Objectif
SRADDET
en 2030 :
3,8 GW**

→ **Part de l'électricité
renouvelable***

96 % **95 %**
Département Région

*En l'absence de centrales nucléaires
résultats identiques

→ **Objectif national
en 2030 :
40 %**

Source : Loi de transition
énergétique pour la
croissance verte

→ **Part de la puissance installée
en autoconsommation**

68 % **66 %**
Département Région



Pour un cadre de vie modernisé

→ **Moderniser l'éclairage public**

60 %
Taux d'éclairage
LED dans le total
des points lumineux
du département

39 %
France

→ **Objectif national
en 2050 :
100 % de
systèmes sobres et
décarbonés**

Source : SYDED et programmation
pluriannuelle de l'énergie

→ **Aménager plus sobrement**



161
friches à requalifier

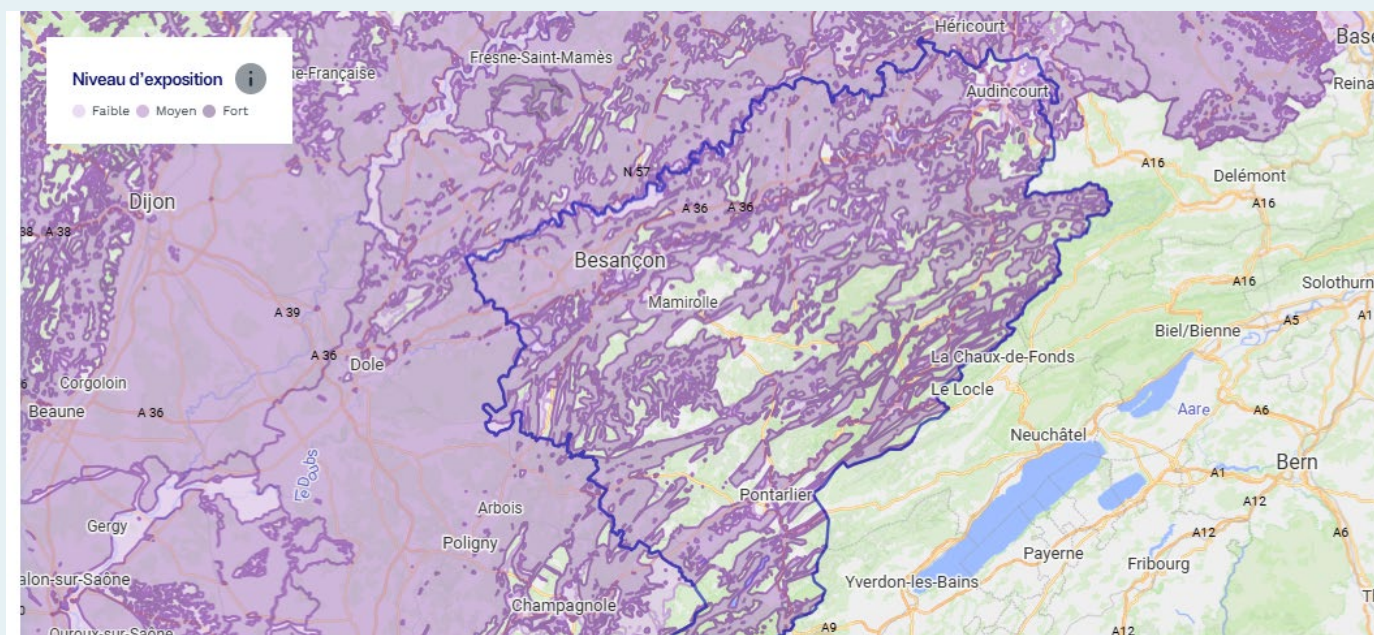
1 548 **Ha**
Surface de friches
à requalifier

02 Protéger les infrastructures, c'est protéger les territoires et les concitoyens

Pour en savoir plus sur l'exposition de votre commune aux risques climatiques infraclimat.com ➔



➔ Niveau d'exposition du département au retrait et gonflement d'argile



75 %

de la population exposée
aux risques d'inondations



51 %

de la population exposée
aux risques de mouvements
de terrain



5

incendies de forêt recensés
en moyenne par an entre 2020 et 2024



+ 2,2 °C

Évolution des températures
moyennes dans le département
sur 40 ans (1984-2024)

03 Développer les infrastructures, c'est dynamiser les territoires et renforcer leur attractivité

550 846

habitants

- 257

habitants /an
d'ici 2035

+ 0,10 %

Solde migratoire
par an

6 683

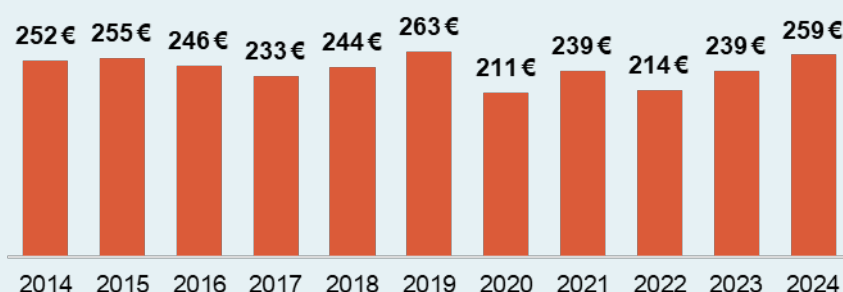
entreprises
créées en 2024

Le bloc communal : premier investisseur en infrastructures

69 %

des dépenses de travaux publics des collectivités sont réalisées par le bloc communal

→ Évolution des dépenses de travaux publics (communes et EPCI) par habitant en euros constants



Le bloc communal : une situation financière qui permet d'agir

88 %

des communes et EPCI ont un taux d'épargne brute > à 10%



21,2 %

Taux d'épargne brute
> Seuil d'alerte fixé à 10% minimum
19,6 % en région

- Inférieur à 0%
- 0% à 10%
- 10% à 15%
- 15% à 20%
- 20% et +

92,7 %

des communes et EPCI ont une capacité de désendettement < 10 ans



3,2 ans

Capacité de désendettement
< Seuil d'alerte fixé à 12 ans maximum
3,75 ans en région

- Moins de 5 ans
- De 5 à 10 ans
- De 10 à 12 ans
- 12 ans et +

POUR ALLER PLUS LOIN SUR LES INFRASTRUCTURES DE VOTRE TERRITOIRE, CONSULTEZ : <https://acteurspourlaplanete.fntp.fr/barometre-de-la-transition-ecologique/>

Sources : Typologie des collectivités – DGCL 2025, Voiries communales – SDES 2023, Ponts communaux – CEREMA 2024, Points de recharge électriques – UFE Mai 2025, Aménagements cyclables – Geovelo Juin 2025, Part modale du vélo – INSEE 2021, Eau potable – SISPEA 2023, Assainissement collectif – SISPEA 2023/ SANDRE, Etat des masses d'eau – EauFrance 2019, Part des EnR dans la production – ODRÉ au 31.12.24, Parc photovoltaïque raccordé – SDES T1 2025/ ENEDIS T2 2025, Taux d'éclairage LED : SERCE 2025, Friches – CEREMA Avril 2025, Risques climatiques inondations, mouvements de terrain – Gaspar-DDRM Juillet 2024, Incendies de forêts en moyenne entre 2020 et 2024 - Ministère/IGN 2024, Températures moyennes 1984-2024 – MétéoFrance, Population – INSEE RP2025, Projection habitants – INSEE Omphale scénario central, Solde migratoire moyen par an entre 2016 et 2022 – INSEE parution 2025, Entreprises créées – INSEE 2024, Dépenses TP du bloc communal – DGFIP 2024, Taux d'épargne brute et capacité de désendettement des communes et EPCI – Comptes des collectivités DGFIP 2024